

# 本縣增設高鐵派出所之推動方案 專案報告

(3月14日大會)



# 報告大綱

一. 前言

二. 高鐵雲林站特定區轄區概述

三. 用地取得(土地資料、位置圖、府簽公文)

四. 基地周邊設施及道路圖

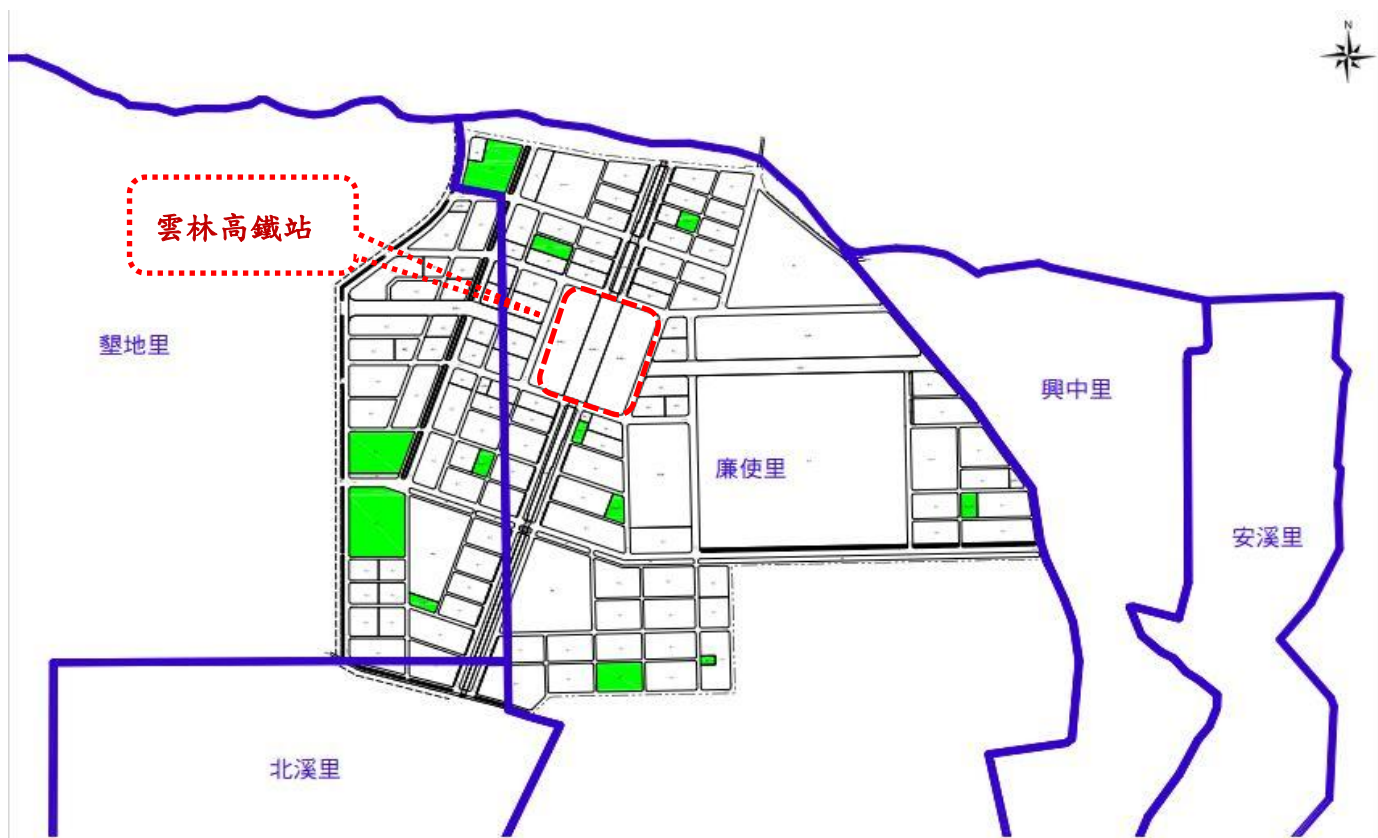
五. 高鐵派出所預計興建規模

六. 高鐵派出所目前辦理情形

# 一. 前言

高鐵雲林站自民國104年11月落成起用迄今已近10年，隨著高鐵特定區及周邊鄉鎮快速發展，112年進出站疏運人數已達313萬1,460人次，再加上台大雲林分院虎尾院區設置營運及中部科學園區虎尾基地廠商紛紛進駐，已讓虎尾高鐵特定區內治安及交通狀況日趨複雜，為改善日愈複雜的治安交通環境，提供縣民及旅客更好的服務品質，雲林縣議會黃凱議長、陳俊龍、李明哲、廖偉晴等議員於第20屆第1次定期會第7次會議提出質詢，要求盡速提出規畫，縣長張麗善即要求警察局全力推動設置，並列為施政工作重點，期許高鐵特定區增設派出所後，能為縣民鄉親及到雲林旅遊的民眾，都能得到更好的服務。

## 二. 高鐵雲林站特定區轄區概述



- 高鐵雲林站特定區位於虎尾分局轄內，所轄為虎尾鎮廉使里、墾地里、北溪里等3個里。

- 鑑於高鐵雲林站設立後，虎尾地區產業人口逐漸增加，且周邊重要道路陸續開發，外來人口不斷遷入，治安、交通日趨複雜，為期做好治安、交通及為民服務工作，迫切需要在高鐵雲林站附近再增設派出所。



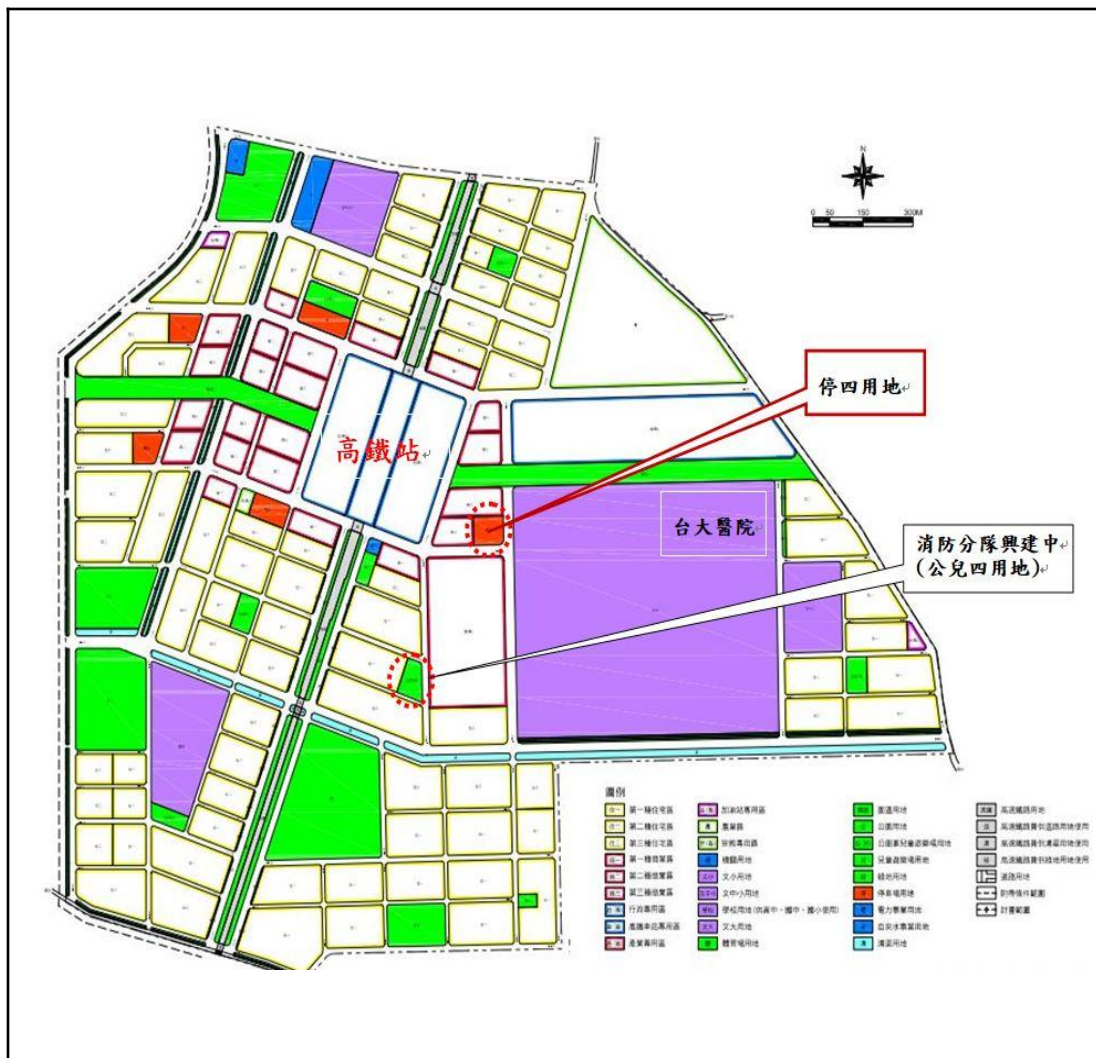
### 三. 用地取得(土地資料)

(一) 本案用地取得，依據雲林縣政府112年9月25日高峰會議縣長裁示選址停四用地，土地位置及面積資料如下：

1. 土地地號: 虎尾鎮大學段199地號
2. 土地面積: 7,107.44M<sup>2</sup>
3. 土地使用分區: 停車場用地
4. 建蔽率50%、容積率200%
5. 面臨道路: 學府西路與大隆路口(30米道路)
6. 一樓可建面積: 1,075坪 ( $7,107.44\text{M}^2 \times 50\% = 3,553.72\text{M}^2$ )
7. 可建總樓地板面積: 4,300坪 ( $7,107.44\text{M}^2 \times 200\% = 14,214.88\text{M}^2$ )



### 三. 用地取得(派出所基地位置圖)



雲林虎尾高鐵特定區細部計畫圖



航照位置圖



現場照片圖



190

(一)土地地點：虎尾鎮大學路199號。**賣本門**  
**自來水工程**

(二)土地面積：7,107.44平方公尺。

(三)土地使用分區：停車場用地。 **A x41**  
**設備及電力**  
**公共設施及加蓋**

(四)建蔽率50%、容積率200%。

(五)面臨道路：學府西路與大隆路口(30米道路)。

(六)一樣可建面積：1,075坪 (7,107.44平方公尺 $\times$ 50%=3,55  
3.72平方公尺)。

(七)可建總樓地板面積：4,300坪 (7,107.44平方公尺 $\times$ 200 %  
= 14,214.88平方公尺)。

五、另依據都市計畫公設設施用地多目標使用辦法規定，停車場用地應向鈞府申請多目標使用許可，本局擬辦理委託可  
行性評估及申請多目標許可技術服務招標，所需經費新臺  
幣70萬元。

六、檢陳都市計畫公設設施用地多目標使用辦法及土地相關資  
料後轉知

壹陸柒肆玖

第1頁 共2頁

府 112910636

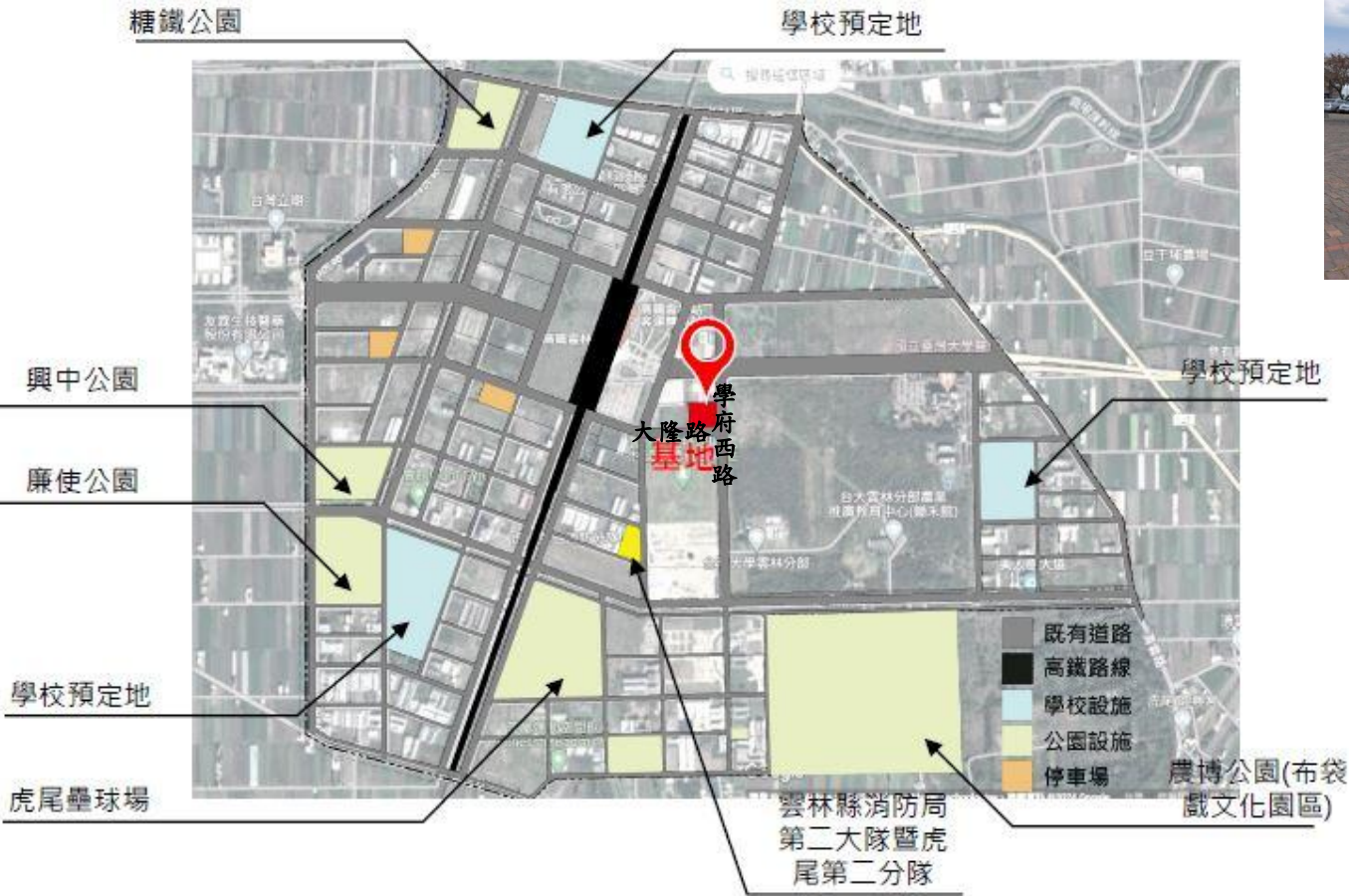
1120501166

警務員

第 3 页, 共 3 页

7

# 四. 基地周邊道路圖



學府西路



雲林縣消防局第二大隊暨虎尾第二分隊



大隆路

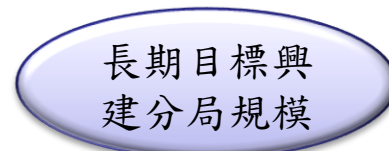


農博公園(布袋戲文化園區)



## 五. 高鐵派出所預計興建規模

- (一) 本案因考量高鐵每月運輸量及鄰近周邊中科、臺大醫院雲林分院虎尾院區及長期人口遷入及都市發展，治安及交通重要性日益提升，故擬籌設規劃編制40人派出所，所需樓地板面積約500坪，建築規模可興建地上三樓、地下一樓，除具備派出所勤業務功能空間外，並規劃警察局相關單位聯合辦公空間及為民服務功能。
- (二) 新設派出所空間設置往實用性及安全性作彈性規劃，具備多功能空間使用；並考量行人、報案民眾、同仁、警備車及停車場動線等因素妥為規劃。
- (三) 考量雲林虎尾高鐵特定區發展情形規劃短、長期目標，短期目標興建高鐵派出所，並預留用地作為未來分局新建規模為長期目標。
- (四) 為因應臺大雲林分部設校及台積電等高科技公司進駐中科虎尾基地設廠等需求，新設置之高鐵派出所除原有派出所應有之功能外，本局將增設刑事數位鑑識辦公室、智慧交通行控中心、刑事鑑識辦公室及實驗室等設施，並由本局刑警大隊、交通隊及鑑識科派員進駐，使該新設之派出所成為全國首創具備有維護治安、交通及提供為民服務等功能之派出所外，並兼具刑事科技偵查犯罪、智慧交控及刑事鑑識等多功能之現代化警政智慧科技大樓。



## 六. 高鐵派出所目前辦理情形

### 虎尾分局高鐵派出所興建時程表

項次	項目	時程	辦理事項	辦理期限
1	雲林縣警察局虎尾分局高鐵派出所辦公廳舍可行性評估及申請多目標許可技術服務案	2個月	建築師於112年12月1日訂約，契約金額69萬0,200元	112年12月1日
2	第1階段:可行性評估及先期規劃報告書	3個月	廠商應於簽約日翌日起90日曆天內向機關提送報告書(初稿本)審查，每次審查修正意見，廠商應於機關通知日起15日曆天內提交修正後報告書(含應檢送文件)提送機關審查	113年2月29日
3	第1階段:可行性評估及先期規劃報告書審查	2個月	本局於113年2月29日召開第一次審查會，將於本年3月22日召開第二次審查會。	113年4月29日
4	第2階段:縣府多目標使用許可	1個月	可行性評估及先期規劃報告書經機關審核通過同意備查後30日曆天內提交多目標使用申請計畫書至主管機關審查。	113年5月29日
5	依可行性報告規劃經費向縣府提報經費	1個月	府簽經費、工程總經費概估1億元，113年預計先行爭取500萬元規劃設計費用，以利委託建築師，另預計114年、115年爭取編列工程款	113年6月28日
6	規劃設計監造招標	2個月	訂定招標文件及遴選建築師	113年8月27日
7	建築師履約	8個月		114年2月23日
8	圖說審查(期初、期中、期末審查)			
9	都市設計審查及修正	2個月		114年4月24日
10	建造申請	2個月	5大管線審查	114年6月23日
11	公開閱覽及工程發包	2個月		114年8月22日
12	召開施工前協調會、動土典禮、工程開工	1個月		114年9月21日
13	工程施工	14個月		115年11月15日
	合計	40個月		

報告完畢  
恭請指導